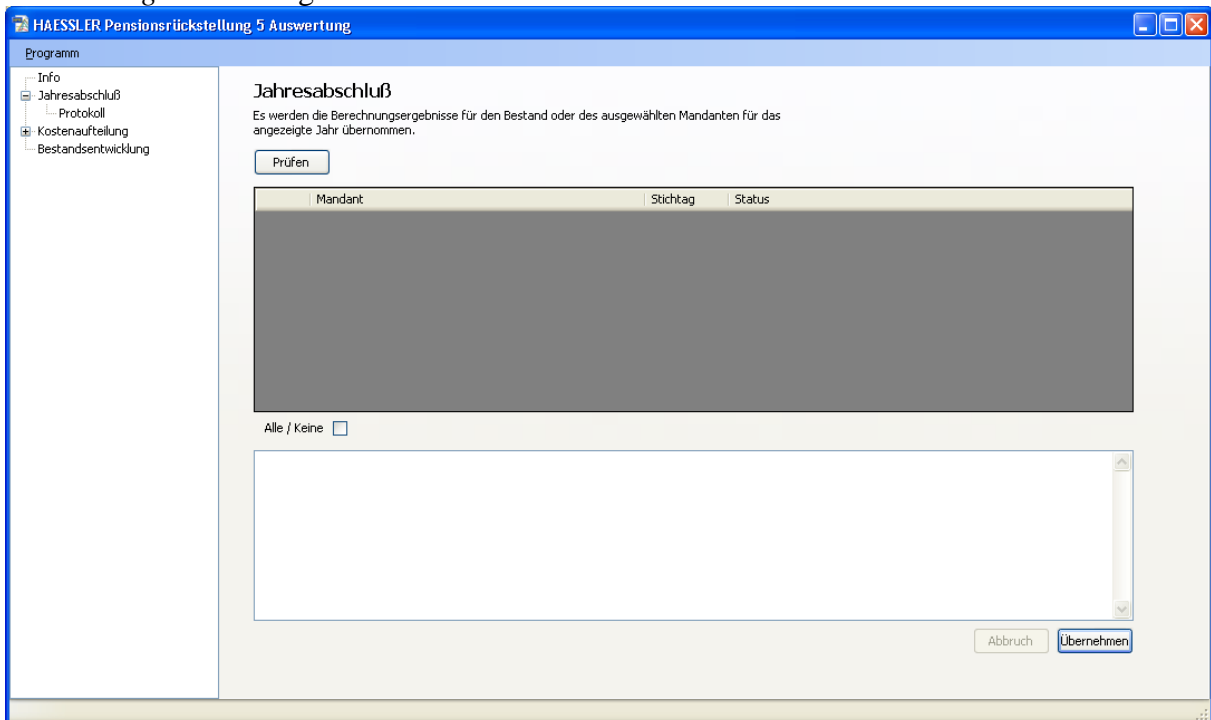


# Anleitung zur HPR Komponente „Auswertung“ Stand Januar 2010

In der Auswertung werden nach jedem Jahresabschluss die berechneten Werte einzelner Mandanten übernommen. Die Auswertung stellt somit eine Historie aller Jahresabschlüsse dar, und stellt diese in aufgearbeiteter Form zur Verfügung.

## Übernahme von Berechnungsergebnissen eines Stichtages

Nachdem ein Mandant vollständig mit HPR berechnet wurde, rufen Sie im Menüpunkt *Auswertung* den Eintrag *Jahresabschluss* auf.



Wählen Sie jetzt die Schaltfläche *Prüfen* an, und es wird eine Liste aller für die Übernahme zur Verfügung stehenden Mandanten angezeigt.

	Mandant	Stichtag	Status
<input type="checkbox"/>	Stadtverwaltung Schömberg	31.12.2006	
<input type="checkbox"/>	Baubezirk I	31.12.2008	
<input checked="" type="checkbox"/>	Mandant HPR BSS	31.12.2007	

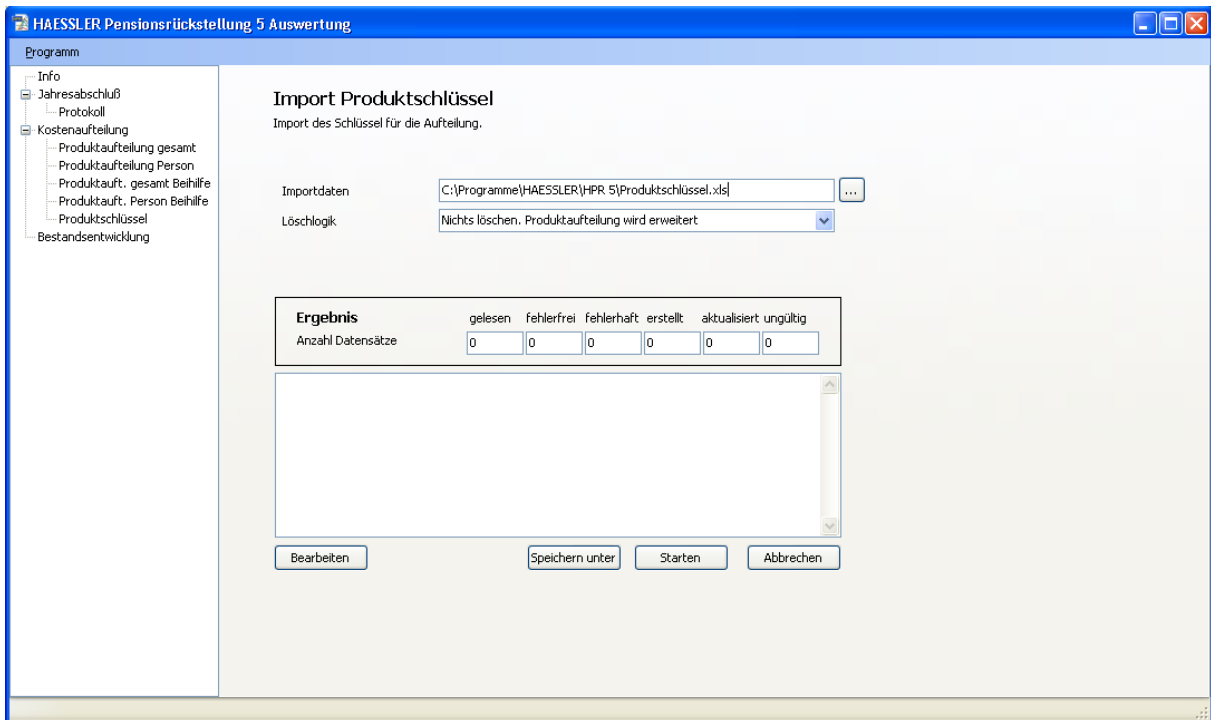
Alle / Keine

Markieren Sie den oder die Mandanten, deren Ergebnisse Sie in die Auswertung übernehmen wollen, und wählen danach die Schaltfläche *Übernehmen* an. Sobald Sie auf diese Weise die

Ergebnisse des Folgejahres übernommen haben stehen Ihnen die Auswertungen der Daten für die **Kostenaufteilung** zur Verfügung.

## Kostenaufteilung

Zuerst muss ein Aufteilungsschlüssel importiert werden. Dieser kann jederzeit mit aktualisierten Daten neu importiert werden.



Danach stehen Ihnen die Listen für die Aufteilung gesamt, pro Person und für die Beihilfe zur Verfügung. Die Beträge ergeben sich aus der Differenz der aktuell ermittelten Werte zu den gespeicherten Werten des Vorjahresabschlusses. Im Resultat: Zuführungen/Auflösungen gegenüber dem Vorjahr, aufgeteilt entsprechend den importierten Produktschlüsseln.

Person	Produkt / Kostenstelle	Anteil in %	€
80001 Aktiver mit Teilzeitdaten	Fachbereichsleitung	50,00	2.476,94
	Personalabteilung	50,00	2.476,94
			<b>4.953,87</b>
80002 Aktiver mit Teilzeitdaten	Fachbereichsleitung	70,00	3.409,25
	Personalabteilung	30,00	1.461,11
			<b>4.870,36</b>
80003 Aktiver mit Beihilfen	Fachbereichsleitung	15,00	794,82
	Verwaltung	85,00	4.503,97
			<b>5.298,79</b>
80004 eh.Aktiver	Fachbereichsleitung	20,00	241,01
	Geschäftsstelle	60,00	723,03
	Verwaltung	20,00	241,01
			<b>1.205,05</b>
80005 eh.Aktiver	Personalabteilung	100,00	1.205,05
			<b>1.205,05</b>

## Bestandsentwicklung

Bei entsprechender Lizenzierung steht die aus HPR5 bekannte Funktion „Bestandsentwicklung“ zur Verfügung. Diese greift direkt auf den Bestand zu. Für die Bestandhochrechnung müssen keine Berechnungsergebnisse übernommen werden.

Alter	2010	2011	2012	2013	2014	2015	2016	2017	2018	2019	2020	2021	2022	2023	2024	2025	2026	2027	2028	2029
67	0	0	0	0	0,94	0	0	14,81	0,91	0,96	0	0	0	0	0	1,77	0	6,16	0	0
66	0	0	0	0,96	0	0	15,02	0,92	0,96	0	0	0	0	0	1,79	0	6,24	0	0	0
65	0	0	0,97	0	0	15,21	0,94	0,97	0	0	0	0	0	1,81	0	6,31	0	0	0	0
64	0	0,99	0	0	15,39	0,95	0,97	0	0	0	0	0	1,83	0	6,38	0	0	0	0	0
63	1	0	0	15,56	0,96	0,98	0	0	0	0	0	1,85	0	6,44	0	0	0	0	0	0
62	0	0	15,71	0,97	0,98	0	0	0	0	0	1,87	0	6,5	0	0	0	0	0	0	0
61	0	15,86	0,98	0,99	0	0	0	0	0	1,89	0	6,56	0	0	0	0	0	0	0	0
60	16	0,99	0,99	0	0	0	0	0	1,9	0	6,62	0	0	0	0	0	0	0	0	0
59	1	1	0	0	0	0	0	1,92	0	6,67	0	0	0	0	0	0	0	0	0	0
58	1	0	0	0	0	0	1,93	0	6,71	0	0	0	0	0	0	0	0	0	0	0
57	0	0	0	0	0	1,95	0	6,76	0	0	0	0	0	0	0	0	0	0	0	0
56	0	0	0	0	1,96	0	6,8	0	0	0	0	0	0	0	0	0	0	0	0	0
55	0	0	0	1,97	0	6,84	0	0	0	0	0	0	0	0	0	0	0	0	0	1,93
54	0	0	1,98	0	6,88	0	0	0	0	0	0	0	0	0	0	0	0	0	0	1,94
53	0	1,99	0	6,91	0	0	0	0	0	0	0	0	0	0	0	0	0	0	1,94	0
52	2	0	6,94	0	0	0	0	0	0	0	0	0	0	0	0	0	1,95	0	0	0
51	0	6,97	0	0	0	0	0	0	0	0	0	0	0	0	0	1,95	0	0	0	0
50	7	0	0	0	0	0	0	0	0	0	0	0	0	0	1,96	0	0	0	0	0
49	0	0	0	0	0	0	0	0	0	0	0	0	0	1,96	0	0	0	0	0	0
48	0	0	0	0	0	0	0	0	0	0	0	0	1,97	0	0	0	0	0	0	0

## Auswertungsübersicht

Auf dem Infofenster sehen Sie die aktuelle Versionsnummer, welcher Bestand ausgewertet wird sowie eine Auflistung bereits übernommener Jahresabschlüsse.

HPR5 Auswertung - 5.0.1.0

Auswertung der Daten der HPR5 Datenbank

zum Berechnungstichtag 31.12.2007

Vorhandene Jahresabschlüsse

Mandant	Stichtag
1000 Mandant HPR BSS	31.12.2006
1000 Mandant HPR BSS	31.12.2007
50122 Stadtverwaltung Schömburg	31.12.2006